

		LOOP-RECORDER	ABLATIONSART		3D-MAPPING ENSITE-SYSTEM		ANPRESSDRUCK MESSUNG	TRANSSEPTALE PUNKTION	EPIKARDIALER ZUGANG	KARDIALES MAPPING	EPU
		Confirm Rx™ ICM	Gekühlte RF-Ablation	Konventionell	3D Mapping	3D HD Mapping	TactiFlex™ Ablation Catheter, Sensor Enabled™				
AVNRT		5-377.8	8-835.31	8-835.21	8-835.8	8-835.j	8-835.h	-	8-835.f	1-268.0	1-265.1
SINUSKNOTEN	inkl. CS + VC	5-377.8	8-835.30	8-835.20	8-835.8	8-835.j	8-835.h	-	8-835.f	1-268.0	1-265.0
WPW	rechts inkl. CS + VC	5-377.8	8-835.30	8-835.20	8-835.8	8-835.j	8-835.h	-	8-835.f	1-268.0	1-265.5
	links	5-377.8	8-835.33	8-835.23	8-835.8	8-835.j	8-835.h	1-274... <sup>a)</sup>	8-835.f	1-268.1	1-265.5
VORHOF-FLATTERN	rechts inkl. CS + VC	5-377.8	8-835.30	8-835.20	8-835.8	8-835.j	8-835.h	-	8-835.f	1-268.0	1-265.f
	links	5-377.8	8-835.33	8-835.23	8-835.8	8-835.j	8-835.h	1-274... <sup>a)</sup>	8-835.f	1-268.1	1-265.f
VORHOF-FLIMMERN	rechts inkl. CS + VC	5-377.8	8-835.30	8-835.20	8-835.8	8-835.j	8-835.h	-	8-835.f	1-268.0	1-265.e
	links	5-377.8	8-835.33	8-835.23	8-835.8	8-835.j	8-835.h	1-274... <sup>a)</sup>	8-835.f	1-268.1	1-265.e
	PVI	5-377.8	8-835.35	8-835.25	8-835.8	8-835.j	8-835.h		8-835.f	1-268.1	1-265.e
AT	rechts inkl. CS + VC	5-377.8	8-835.30	8-835.20	8-835.8	8-835.j	8-835.h	-	8-835.f	1-268.0	1-265.4
	links	5-377.8	8-835.33	8-835.23	8-835.8	8-835.j	8-835.h	1-274... <sup>a)</sup>	8-835.f	1-268.1	1-265.4
VT	rechts	5-377.8	8-835.32	8-835.22	8-835.8	8-835.j	8-835.h	-	8-835.f	1-268.3	1-268...b)
	links	5-377.8	8-835.34	8-835.24	8-835.8	8-835.j	8-835.h	1-274... <sup>a)</sup>	8-835.f	1-268.4	1-268...b)

DIESE BEIDEN KODES NIEMALS GLEICHZEITIG KODIEREN

CS = Coronarvenensinus , VC = Vena Cava

a) 1-274... Transseptale Linksherz-Katheteruntersuchung	b) 1-265... Elektrophysiologische Untersuchung des Herzens, kathetergestützt
<ul style="list-style-type: none"> <li>0 Druckmessung</li> <li>1 Oxymetrie</li> <li>2 Druckmessung mit Messung Shuntvolumen</li> <li>3.30 Sondierung Vorhofseptum mit Nadel</li> <li>4 Sondierung Ventrikelseptum</li> </ul>	<ul style="list-style-type: none"> <li>0 Bei Störungen der Sinusknotenfunktion</li> <li>1 Bei Störungen der AV-Überleitung</li> <li>3 Bei intraventrikulären Leitungsstörungen (faszikuläre Blockierungen) 4 Bei Tachykardien mit schmalem QRS oder atrialen Tachykardien</li> <li>5 Bei WPW-Syndrom</li> <li>6 Bei Tachykardien mit breitem QRS-Komplex</li> <li>7 Bei nicht anhaltenden Kammertachykardien und/oder ventrikulären Extrasystolen</li> <li>8 Bei Synkopen unklarer Genese</li> <li>9 Bei Zustand nach Herz-Kreislauf-Stillstand</li> </ul>

- a Nach kurativer Therapie eines angeborenen Herzfehlers
- b Nach palliativer Therapie eines angeborenen Herzfehlers
- d Bei Zustand nach Herztransplantation
- e Bei Vorhofflimmern
- f Bei Vorhofflattern
- x Sonstige

Haftungsausschluss: Dieses Material und die darin enthaltenen Informationen dienen nur allgemeinen Informationszwecken und sind nicht als Rechts-, Vergütungs-, Geschäfts-, klinische oder sonstige Beratung gedacht und stellen keine dar. Darüber hinaus ist weder eine Zusicherung oder Garantie für eine Vergütung, Zahlung oder Belastung beabsichtigt oder garantiert, noch dass eine Rückerstattung oder andere Zahlung erfolgen wird. Es ist nicht beabsichtigt, die Vergütung durch einen Kostenträger zu erhöhen oder zu maximieren. Ebenso sollte nichts in diesem Dokument als Anleitung zur Auswahl eines bestimmten Codes angesehen werden, und Abbott befürwortet oder garantiert nicht die Korrektheit der Verwendung eines bestimmten Codes. Die letztendliche Verantwortung für die Kodierung und den Erhalt der Vergütung verbleibt beim Kunden. Dies schließt die Verantwortung für die Genauigkeit und Richtigkeit aller Kodierungen und Ansprüche ein, die an Drittzähler übermittelt werden. Darüber hinaus sollte der Kunde beachten, dass Gesetze, Vorschriften und Vergütungsrichtlinien komplex sind und häufig aktualisiert werden, und der Kunde sollte sich daher häufig bei seinen örtlichen Kostenträgern erkundigen und sich an einen Rechtsbeistand oder einen Finanz-, Kodierungs- oder Kostenerstattungspezialist für alle Fragen im Zusammenhang mit Kodierung, Abrechnung, Kostenerstattung oder damit zusammenhängenden Problemen wenden. Dieses Material reproduziert Informationen nur zu Referenzzwecken. Es wird nicht für Marketingzwecke bereitgestellt oder autorisiert.

# VERGÜTUNGSÜBERSICHT EP-ABLATION 2024

## RECHTER VORHOF

### AVRT I45.6<sup>2)</sup> → DRG<sup>3)</sup> F50B - 6.578 €\*\*

RF Ablation mit 3D, mit Anpressdruck, re. Vorhof

8-835.20 (Konv. RF re. Vorhof) +  
8-835.h (Messung des Anpressdruckes),  
8-835.j (HD-Mapping)  
1-268.0 (Kardiales Mapping)

#### • Produkte Abbott:

Advisor™ HD Grid, Inquiry™ 10-polig (CS-Katheter),  
TactiCath™ SE

### AVNRT (AV-Knoten) I47.1 → DRG F50C - 4.260 €\*\*

8-835.21 (Konv. RF AV Knoten) +  
1-268.0 (Kardiales Mapping)

#### • Produkte Abbott:

Agilis™, Inquiry™ 10-polig (CS-Katheter), Therapy™ Ablation

### Vorhofflattern, typisch I48.3 → DRG F50B - 6.578 €\*\*

RF-Ablation mit 3D, re. Vorhof

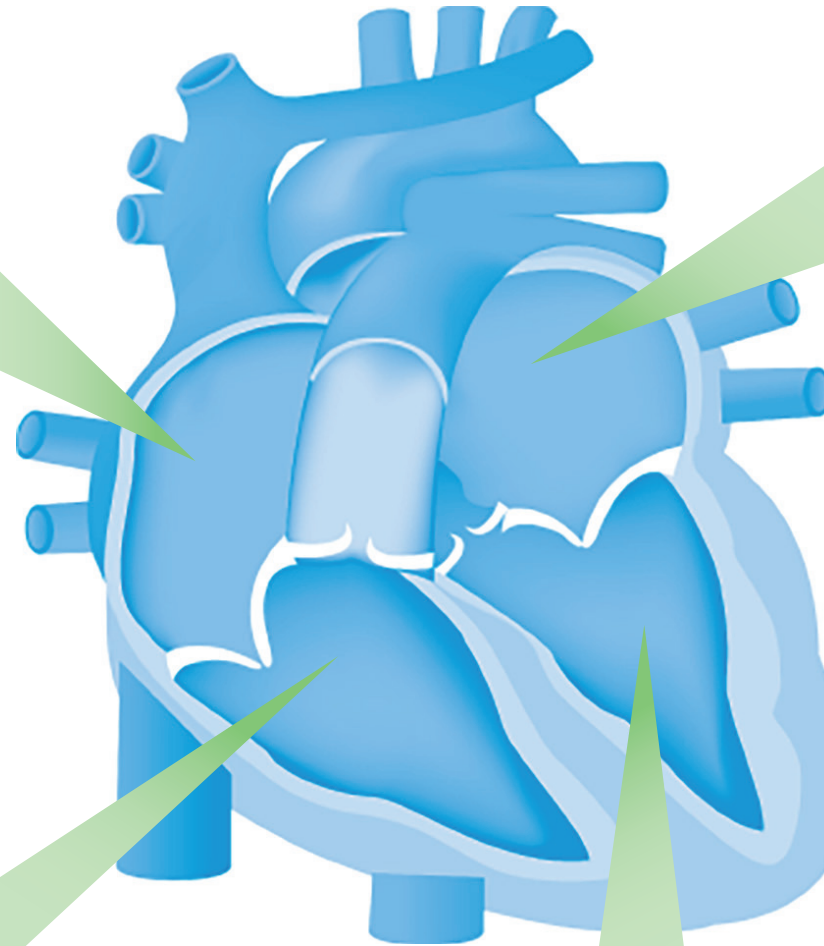
8-835.20 (Konv. RF re. Vorhof) +  
8-835.j (HD-Mapping)

RF Ablation mit 3D, re. Vorhof (gekühlt)

8-835.30 (Gekühlte RF re. Vorhof) +  
8-835.j (HD-Mapping) +  
1-268.0 (Kardiales Mapping)

#### • Produkte Abbott:

Advisor™ HD Grid, Inquiry™ 10-polig (CS-Katheter),  
Therapy™ Ablation oder TactiCath™ SE (gekühlt)



## RECHTER VENTRIKEL

### VT I47.2 → DRG F50B - 6.578 €\*\*

RF Ablation mit 3D, re. Ventrikel (gekühlt)

8-835.32 (Gekühlte RF re. Ventrikel) +  
8-835.j (HD-Mapping) +  
1-268.3 (Kardiales Mapping)

#### • Produkte Abbott:

Advisor HD Grid™, Supreme™ 4-polig (RV-Katheter), FlexAbility™ SE

## LINKER VENTRIKEL

### VT I47.2 → DRG F50A - 8.382 €\*\*

RF Ablation mit 3D, li. Ventrikel (gekühlt)

8-835.34 (Gekühlte RF li. Ventrikel) +  
8-835.j (HD-Mapping) +  
1-274.1 (Trans. Punktion) +  
1-268.4 (Kardiales Mapping)

#### • Produkte Abbott:

Agilis™ 90cm, Advisor™ HD Grid, FlexAbility™ SE™ Katheter, FlexAbility™ SE

Bei Fragen und Anregungen:  
reimbursement-germany@abbott.com | Service 01803 / 66 65 46 | <https://www.cardiovascular.abbott/de/de/hep/reimbursement.html>

Quellen:

1) OPS Version 2024, BfArM: [https://www.bfarm.de/DE/Koedersysteme/Services/Downloads/\\_node.html](https://www.bfarm.de/DE/Koedersysteme/Services/Downloads/_node.html)  
2) ICD-10-GM Version 2024, BfArM: [https://www.bfarm.de/DE/Koedersysteme/Services/Downloads/\\_node.html](https://www.bfarm.de/DE/Koedersysteme/Services/Downloads/_node.html)  
3) aG-DRG Version 2024 Fallpauschalenkatalog: <https://www.g-drg.de/ag-drg-system-2024/fallpauschalen-katalog/fallpauschalen-katalog-20242>

\*\*Berechnet mit einem Orientierungswert in Höhe 4.205,95 €. Vergütung zzgl. Pflegegehalt.

## LINKER VORHOF

### Vorhofflimmern I48.0/1 → DRG F50A - 8.382 €\*\*

RF Ablation mit 3D, mit Anpressdruck, li. Vorhof (gekühlt)

8-835.33 (Gekühlte RF li. Vorhof) +  
8-835.j (HD-Mapping) +  
8-835.h (Messung des Anpressdruckes) + 1-274.1 (Trans. Punktion) +  
1-268.1 (Kardiales Mapping)

#### • Produkte Abbott:

Advisor™ HD Grid, Inquiry™ 10-polig (CS-Katheter), TactiCath™ SE

### AVRT I45.6 → DRG F50A - 8.382 €\*\*

RF Ablation mit 3D, mit Anpressdruck, li. Vorhof (gekühlt)

8-835.33 (Gekühlte RF li. Vorhof) +  
8-835.j (HD-Mapping) +  
8-835.h (Messung des Anpressdruckes) + 1-274.1 (Trans. Punktion) +  
1-268.1 (Kardiales Mapping)

#### • Produkte Abbott:

Advisor™ HD Grid, Inquiry™ 10-polig (CS-Katheter), TactiCath™ SE

### Vorhofflattern, atypisch I48.4 → DRG F50A - 8.382 €\*\*

RF Ablation mit 3D, mit Anpressdruck, li. Vorhof (gekühlt)

8-835.33 (Gekühlte RF li. Vorhof) +  
8-835.j (HD-Mapping) +  
8-835.h (Messung des Anpressdruckes) +  
1-274.1 (Trans. Punktion) +  
1-268.1 (Kardiales Mapping)

#### • Produkte Abbott:

Advisor™ HD Grid, Inquiry™ 10-polig (CS-Katheter), TactiCath™ SE

### Ereignisrekorder → DRG F50A\* - 8.382 €\*\*

Implantation eines Ereignisrekorders

8-835.\* (Ablation im Herzen) +  
5-377.8 (Implantation Ereignisrekorder)

#### • Produkte Abbott:

Confirm™ RX (zur Vorhofflimmer Detektion), TactiCath™ SE

\*NUB-Antrag für hochkomplexe Ablationen notwendig

Abbott Medical GmbH  
Helfmann-Park 7, 65760 Eschborn, Germany  
Tel.: +49 6196 77 11 0  
[cardiovascular@abbott](mailto:cardiovascular@abbott)

**ACHTUNG:** Die Produkte dürfen nur von einem Arzt oder unter dessen Anleitung verwendet werden. Es ist wichtig, vor der Verwendung sorgfältig die Packungsbeilage in der Produktverpackung (falls vorhanden) oder auf [vascularifit.abbott](https://www.vascularifit.abbott) und [medical.abbott/manuals](https://www.abbott.com/manuals) mit Gebrauchsanweisung, Warnhinweisen und den möglichen Komplikationen zu lesen, die bei der Verwendung dieses Produkts auftreten können. Dieses Material darf nur durch einen Arzt verwendet werden.

™ kennzeichnet eine Marke der Abbott Unternehmensgruppe.

©2024 Abbott. All Rights Reserved.

MAT-2407405 v1.0 | Hierin enthaltene Informationen sind ausschließlich zur Veröffentlichung in Deutschland bestimmt.

Rechtlicher Hinweis: Dieses Material und die darin enthaltenen Informationen dienen nur allgemeinen Informationszwecken und sind nicht als Rechts-, Vergütungs-, Geschäfts-, klinische oder sonstige Beratung gedacht und stellen keine dar. Darüber hinaus ist weder eine Zusage oder Garantie für eine Vergütung, Zahlung oder Belastung beabsichtigt oder garantiert, noch dass eine Rückerstattung oder andere Zahlung erfolgen wird. Es ist nicht beabsichtigt, die Vergütung durch einen Kostenträger zu erhöhen oder zu maximieren. Ebenso sollte nichts in diesem Dokument als Anleitung zur Auswahl eines bestimmten Kodes angesehen werden, und Abbott beführtwortet oder garantiert nicht die Korrektheit der Verwendung eines bestimmten Kodes. Die letztendliche Verantwortung für die Kodierung und den Erhalt der Vergütung verbleibt beim Kunden. Dies schließt die Verantwortung für die Genauigkeit und Richtigkeit aller Kodierungen und Ansprüche ein, die an Drittzahler übermittelt werden. Darüber hinaus sollte der Kunde beachten, dass Gesetze, Vorschriften und Vergütungsrichtlinien komplex sind und häufig aktualisiert werden, und der Kunde sollte sich daher häufig bei seinen örtlichen Kostenträgern erkundigen und sich an einen Rechtsbeistand oder einen Finanz-, Kodierungs- oder Kostenerstattungsspezialist für alle Fragen im Zusammenhang mit Kodierung, Abrechnung, Kostenerstattung oder damit zusammenhängenden Problemen wenden. Dieses Material reproduziert Informationen nur zu Referenzzwecken. Es wird nicht für Marketingzwecke bereitgestellt oder autorisiert.